



Zaštitimo našu kulturnu baštinu

9. Parlament mladih sa sliva rijeke Save

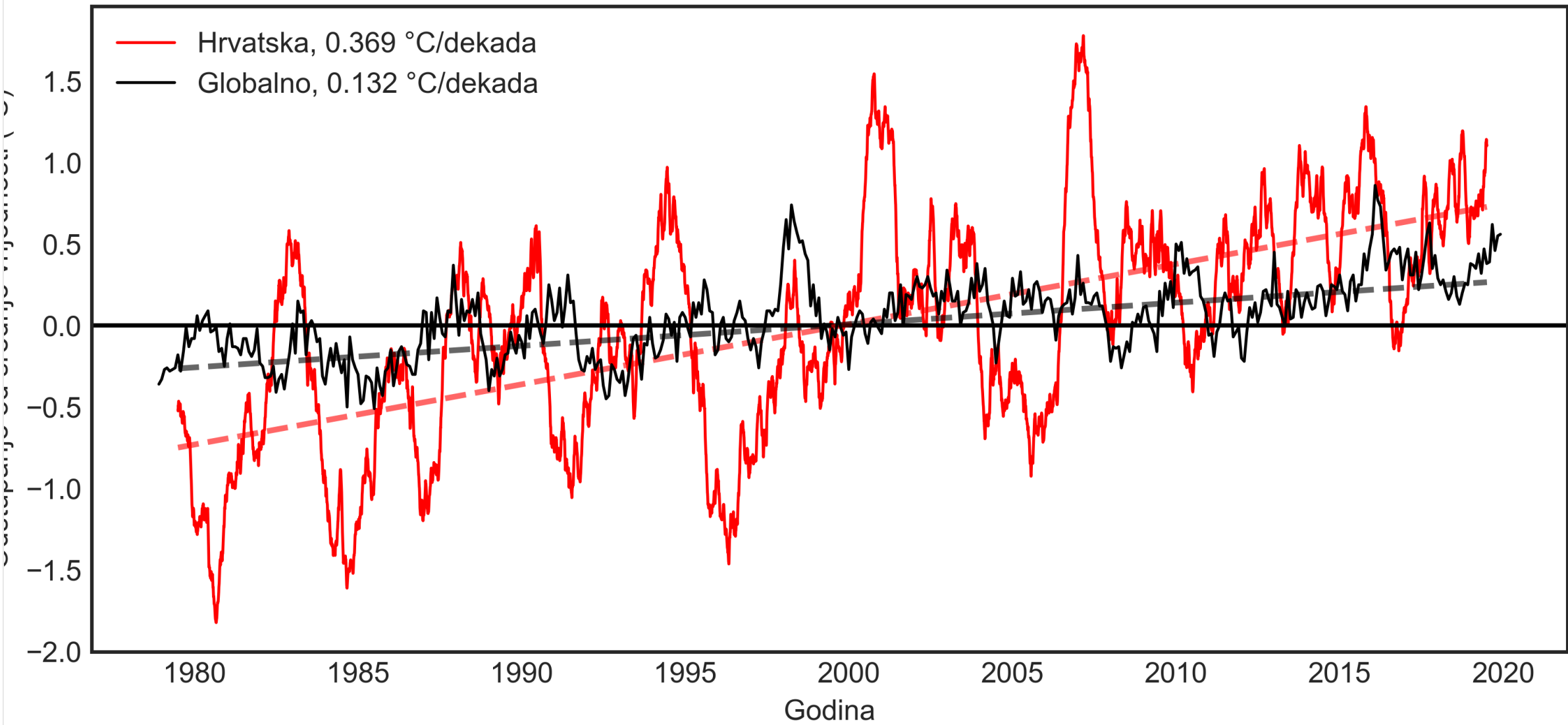


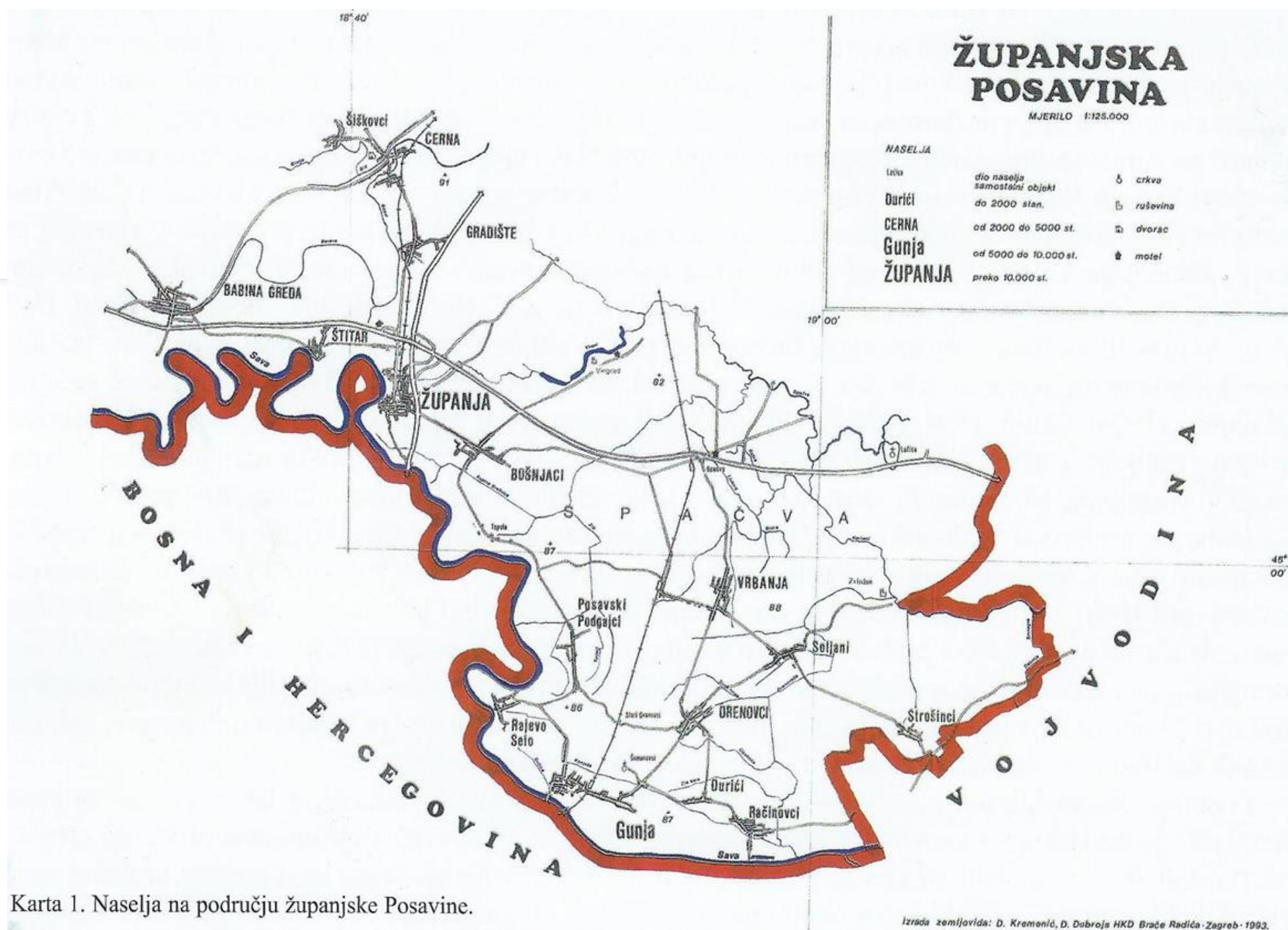
Županjski muzej i poplave 2014.



Klimatske promjene

Trend temperature zraka na 2m






Karta 1. Naselja na području županjske Posavine.

17.svibnja 2014.
puca nasip kod Rajevog Sela, voda
poplavljuje više sela u županjskoj
Posavini (sela Gunja, Rajevo Selo i
Račinovci)





- Županjska Posavina, svibanj 2014.



Muzej je smješten u spomeničkom zdanju- graničarskom čardaku koji pripada tipu zatvorene stražarnice s trijemom koji je jedini takav očuvani primjerak vojnokrajiške obrambene arhitekture na tlu Hrvatske. Muzej je osnovan 1953. godine.



Zavičajni muzej Stjepan Gruber u Županji 16-17. svibnja 2014., zbog opasnosti od poplava evakuira muzejsku građu.



Tijekom noći 16-17.svibnja 2014. započinje pakiranje muzejske građe.





Gradski muzej Vukovar prihvaća građu iz ZMSG i smješta u čuvaonice unutar Dvorca Eltz.







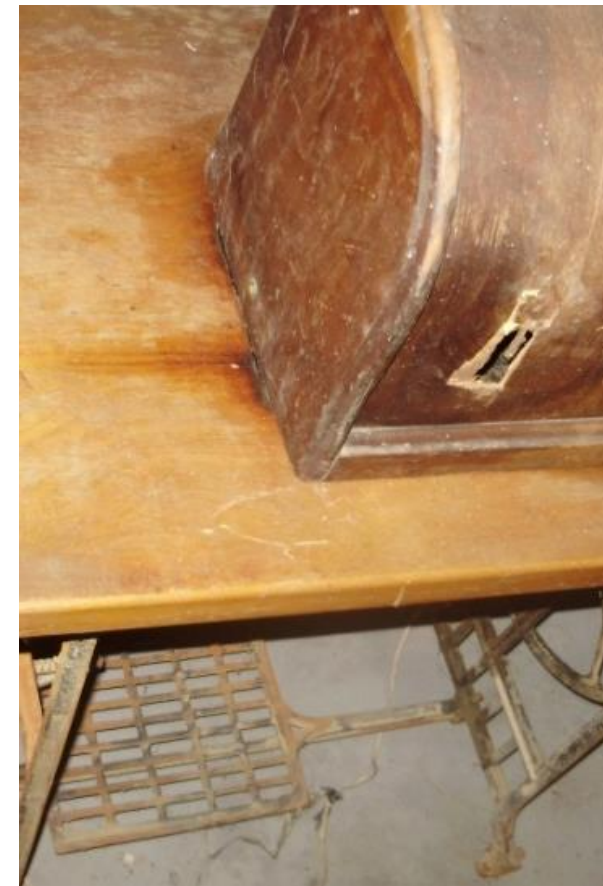






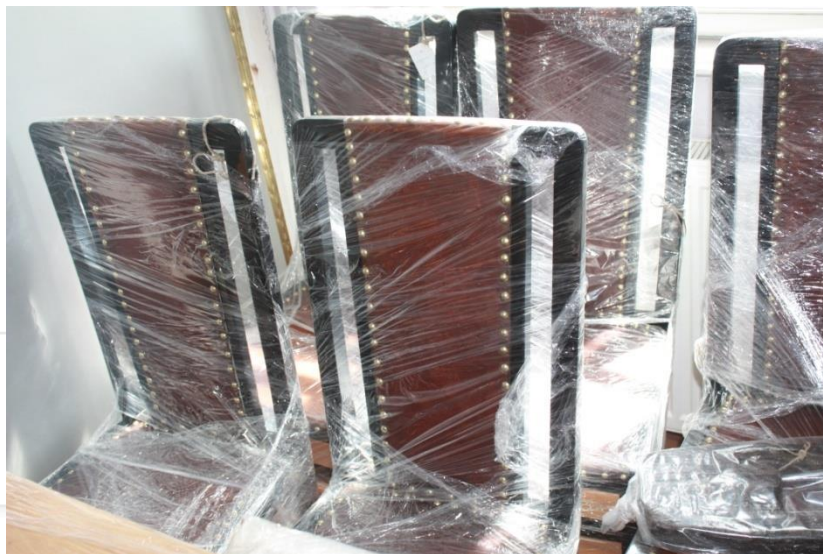
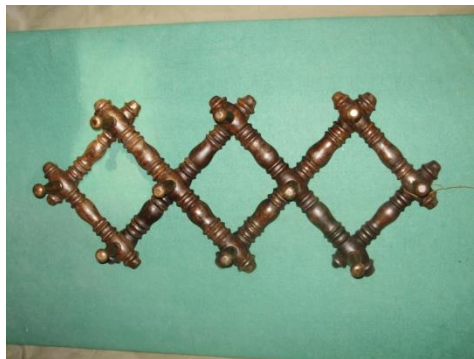






Stilski namještaj i tradicijski predmeti prije
rastauriranja

Koncem 2014. Ministarstvo kulture osiguralo dio sredstava za restauraciju sakupljene građe.



Slike ustupila ravnateljica Zavičajnog muzeja
„Stjepan Gruber” u Županji, mr. sc. Janja
Juzbašić

